

L'EREA est un établissement public régional qui accueille dans sa section collège des garçons et des filles scolarisés en SEGPA de la 6^e à la 3^e. La partie lycée prépare les élèves après la 3^e dans 7 formations CAP.

DIPLÔMES PREPARES

En fin de Troisième SEGPA, les élèves passent le C.F.G (Certificat de Formation Générale) et le D.N.B (Diplôme National du Brevet)

En fin de formation de lycée, ils se présentent au C.A.P (Certificat d'Aptitude Professionnelle).

L'INTERNAT

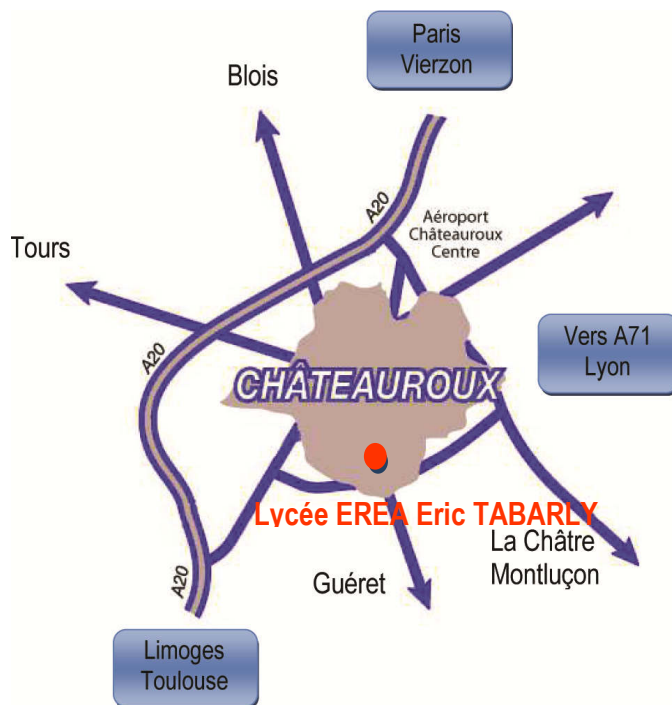
L'EREA dispose d'un internat éducatif.

L'éducateur principal anime l'équipe d'enseignants «éducateurs en internat», il organise le lien entre les différents services et gère les relations avec les familles et les partenaires.

Chaque pensionnaire bénéficie d'un projet individuel de formation supervisé par un éducateur référent.

L'ACCES AU LYCÉE

Le bus de la ville de Châteauroux (ligne n°3) circule de la place Voltaire (proximité de la gare S.N.C.F. et routière) au lycée Eric TABARLY (arrêt à la station Eguillon) ; ce transport est gratuit.



site internet : <http://www.erea-chateauroux.fr>

Collège et lycée professionnel EREA Eric TABARLY



B.P. 74
36002 CHATEAUROUX Cedex

☎ 02.54.53.85.85
☎ 02.54.07.48.28

mèl : ce.0360050j@ac-orleans-tours.fr

ENSEIGNEMENT GENERAL

ENSEIGNEMENT PROFESSIONNEL

Il est représenté par 3 grands secteurs professionnels et 7 spécialités :

SEGPA du Collège

De la 6^{ème} à la 3^{ème}, l'enseignement est adapté et les effectifs sont réduits (16 élèves maximum par classe)

- Dès la 6^{ème} * Enseignement technologique
* Préparation au B2i
- En 5^{ème} * Enseignement technologique
* Préparation à l'ASSR1
- En 4^{ème} * Enseignement technologique et professionnel.
* Stages d'observation en entreprise
- En 3^{ème} * Enseignement technologique et professionnel
* Année de détermination pour l'orientation.
* Préparation à l'ASSR2
* Stages d'application en entreprise
* Préparation aux diplômes du CFG et du DNB

Lycée Professionnel :

- Les enseignements sont définis par les référentiels CAP.
- La formation se déroule sur 1,2 ou 3 ans en fonction des besoins de l'élève.

- L'enseignement est assuré par :
- des professeurs des écoles spécialisés,
 - des professeurs de lycée collège,
 - des professeurs de lycée professionnel

BÂTIMENT / INDUSTRIE

→ CAP
Menuisier
Fabricant



→ CAP
Menuisier
Installateur
(Scolaire et apprentissage)



→ CAP
Maçon



→ CAP
Serrurier
Métallier



→ CAP
Peintre
Applicateur de
Revêtements

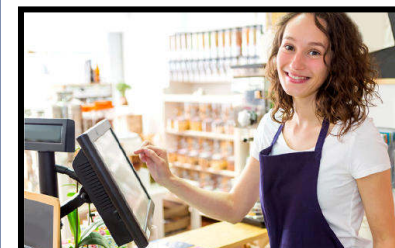


SERVICES

→ CAP
Agent de
Propreté et
d'Hygiène



→ CAP
Equipier
Polyvalent du
Commerce



Les enseignants prennent en compte les particularités de chaque élève tant au niveau de l'enseignement général que de la formation professionnelle.